

Rahmenkonzeption

Kindertageseinrichtungen
der AWO München-Stadt



Diese Rahmenkonzeption ist gültig für die Kindertageseinrichtungen der:

- AWO München gemeinnützige Betriebs-GmbH
- AWO München - Gemeinnützige Bildungs-, Erziehungs- und Betreuungs-GmbH



Impressum:

AWO München gemeinnützige Betriebs-GmbH
Gravelottestr. 8
81667 München
kita@awo-muenchen.de
www.awo-muenchen.de

Verantwortlich:

Julia Sterzer Hans Kopp
Geschäftsführerin Geschäftsführer

Redaktion:

Referat Kindertagesbetreuung
Referat Öffentlichkeitsarbeit

Stand: Februar 2020

Inhalt

Die AWO München-Stadt	4
• Starker Partner in jeder Lebensphase	4
• Träger von Kindertageseinrichtungen	4
• Basis der Arbeit in den Kindertageseinrichtungen	5
• Nachhaltigkeit	6
Grundprinzipien der Bildungs- und Erziehungsarbeit	7
• Lebensweltorientierte Pädagogik	7
• Individuelle Bildungsbegleitung	7
• Verlässliche Bildungs- und Erziehungspartnerschaft	7
• Umsetzung des Leitbildes	8
• Tragfähige Netzwerke	8
• Vielfalt willkommen	8
• Sicherstellung des Kindeswohls	9
• Beteiligung von Kindern	9
• Professionelle MitarbeiterInnen	9
Qualitätssicherung und Weiterentwicklung	10
AWO Kinderbetreuungsangebote in Ihrer Nähe	11
Ihre Ansprechpartner*innen	15



Die AWO München-Stadt

Die Münchner Arbeiterwohlfahrt (AWO) ist einer der sechs Spitzenverbände der freien Wohlfahrtspflege. Sie ist konfessionell ungebunden, demokratisch aufgebaut und gemeinnützig tätig.

Starker Partner in jeder Lebensphase

Die Arbeiterwohlfahrt ist in vielen Bereichen der sozialen Arbeit und des Gesundheitswesens aktiv. In der Stadt München und im Münchner Umland trägt die AWO München-Stadt dazu bei, dass sich Familien, Jugendliche, SeniorInnen, MigrantInnen und Menschen mit sozialen, beruflichen oder psychischen Problemen wohl fühlen und einen Platz in der Gesellschaft finden.

Alle Handlungen basieren auf den Grundwerten der Arbeiterwohlfahrt: Solidarität, Toleranz, Freiheit, Gleichheit und Gerechtigkeit.

Mit der Unterstützung und dem Einsatz unserer 2.300 hauptamtlichen MitarbeiterInnen ist es erklärtes Ziel mit unseren Dienstleistungen immer höchstmögliche Qualität zu erzielen.

Unser Mitgliederverband wird getragen und repräsentiert von rund 3.000 Frauen und Männern, die durch ihre Beiträge die sozialen Aufgaben finanziell unterstützen und in 23 Ortsvereinen zusammengeschlossen sind.

Träger von Kindertageseinrichtungen

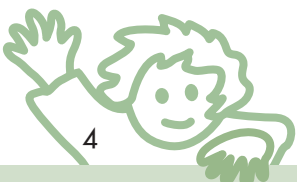
Im Bereich der Kinder- und Jugendhilfe betreibt die Münchner AWO unterschiedlichste Kinder- und Jugendeinrichtungen.

Mit derzeit über 50 Kindertageseinrichtungen in und um München ist die AWO München-Stadt einer der größten freien Träger in München. Bereits vor 40 Jahren eröffnete sie als erster freier Träger eine Kinderkrippe und ist seitdem bekannt für ihre Expertise im Bereich der Kinderbetreuung.

Im Portfolio der Kindertagesbetreuung der AWO München-Stadt befinden sich Kinderkrippen, Kindergärten, Horte und Häuser für Kinder. Dies sowohl als Eigentümerin sowie als Betriebsträger für zahlreiche Firmen und Kommunen.

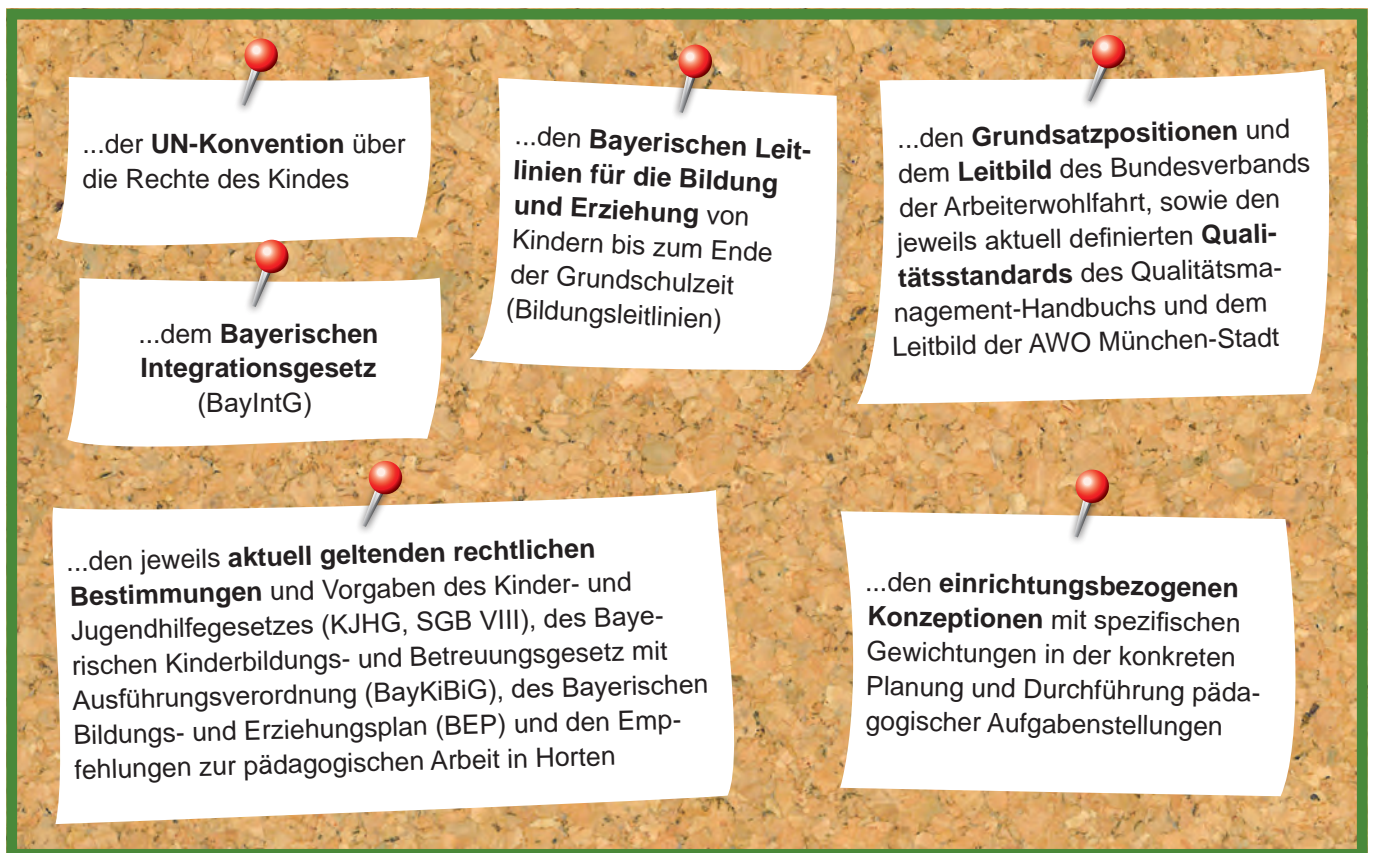
Diverse Formen der Mittagsbetreuung und Angebote an Ganztagschulen runden dieses Angebot ab.

Die Kindertageseinrichtungen der Arbeiterwohlfahrt München sind Dienstleistungsunternehmen, die nach den Prinzipien des sozialwirtschaftlichen Handelns geführt werden.





Die Arbeit in den Kindertageseinrichtungen der AWO München-Stadt basiert auf:



Nachhaltigkeit

Wir richten unseren Fokus auf nachhaltiges Handeln und leisten damit einen Beitrag zu einer zukunftsfähigen Entwicklung in folgenden Bereichen:

Nachhaltige Personalentwicklung

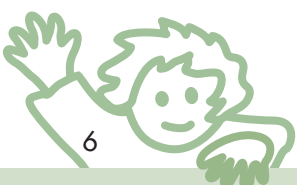
...durch systematische Unterstützung bei der Karriereplanung in Form von internen und externen Fort- und Weiterbildungsangeboten sowie internen Aufstiegsmöglichkeiten, Betriebliches Gesundheitsmanagement

Nachhaltigkeit in der Bildung

...durch die Begleitung der Kinder zur verantwortungsbewussten Mitgestaltung ihrer Lebenswelt

Wertschätzung und Achtung

...der Umwelt durch bewussten Umgang mit Ressourcen und Wahrnehmung unserer Vorbildfunktion





Grundprinzipien der Bildungs- und Erziehungsarbeit

Die Kindertageseinrichtungen der AWO München-Stadt übernehmen die Verantwortung für die Planung, Entwicklung und Umsetzung vielfältiger, individueller Bildungs-, Erziehungs- und Betreuungsangebote, orientiert am Bedarf von Kindern, ihren Familien und deren sozialem, beruflichem und kulturellem Umfeld. In diesem Spannungsfeld wird der Bildungs- und Erziehungsauftrag individuell und in teiloffenen pädagogischen Konzepten umgesetzt.

Lebensweltorientierte Pädagogik

Die Auseinandersetzung um die Weiterentwicklung einer durchgängigen Qualität in Form einer komplexen und lebensweltorientierten Pädagogik in Verknüpfung mit vielfältigen und ganzheitlichen Bildungsaktivitäten prägt unsere fachlichen Diskussionen.

Alle pädagogischen Planungen und Handlungen orientieren sich an einem Bild vom Kind, welches aktiv ist und von Anfang an Fähigkeiten und Fertigkeiten zur Entwicklung und zum Lernen mitbringt. Im Austausch mit Anderen und seiner Umwelt macht es auf Grundlage von sicheren Bindungen und Beziehungen eigene autonome Erfahrungen durch Forschen und Entdecken in einer gestalteten Lernumgebung.

Individuelle Bildungsbegleitung

Die professionelle Beobachtung dieser individuellen Entwicklungs- und Lernprozesse des Kindes ist wichtigstes Instrument im pädagogischen Geschehen. Sie werden schriftlich dokumentiert und evaluiert, um eine

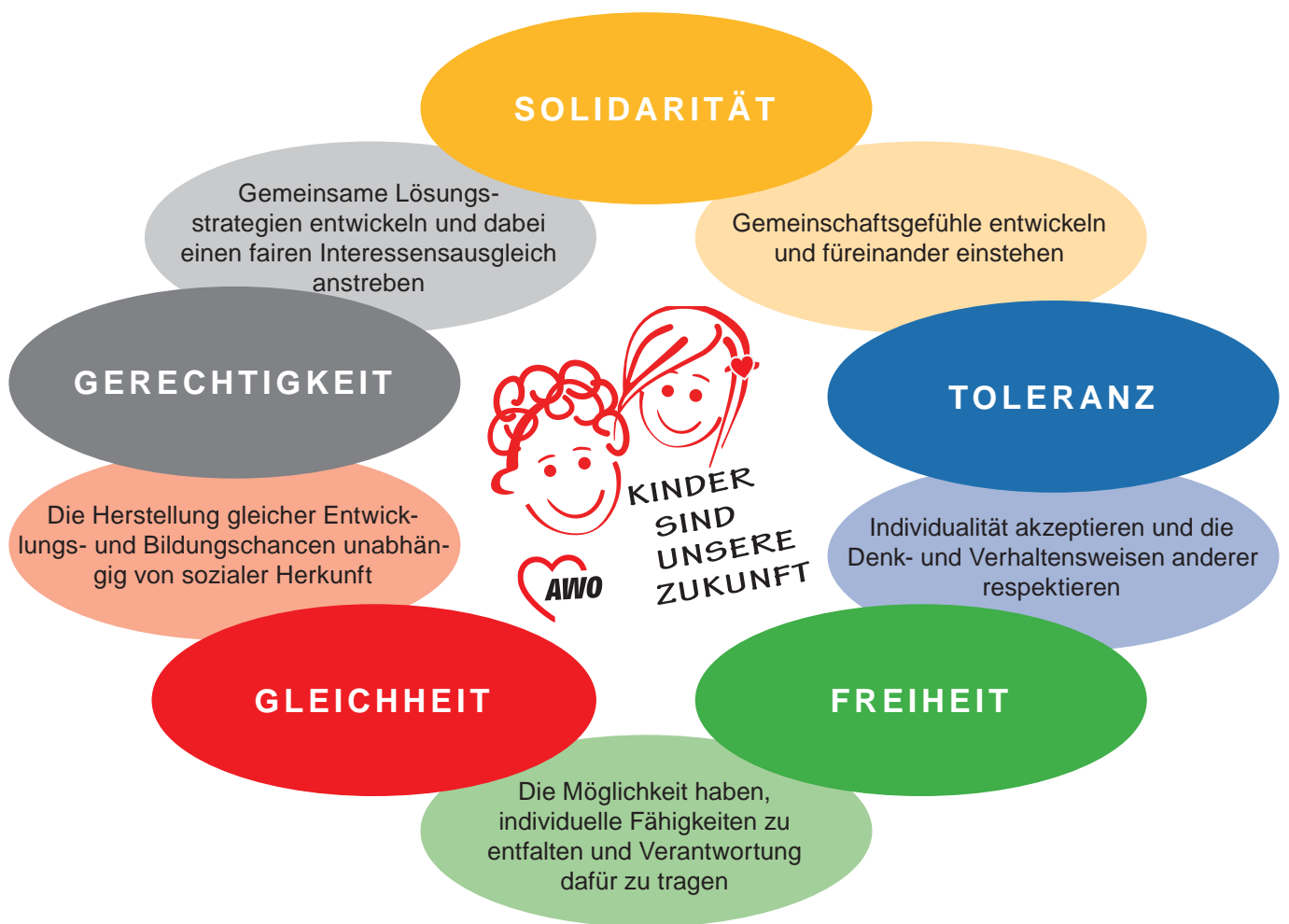
passgenaue Bildungsplanung zu gewährleisten. Zudem dienen sie dem Qualitätsmanagement und sind Grundlage für den Dialog mit Eltern.

Verlässliche Bildungs- und Erziehungspartnerschaft

Der Dialog mit Eltern findet auf dem Verständnis einer Bildungs- und Erziehungspartnerschaft statt. Diese basiert auf einem Verständnis, die Familie als ersten und prägendsten Bildungsort und die Eltern als Experten für ihr Kind anzuerkennen. Deshalb finden eine enge Kooperation und ein intensiver Austausch über das Kind mit den Eltern statt. Übergänge werden gemeinsam mit den Eltern begleitet. Angebote der Elternberatung und Familienbildung stärken die Elternkompetenz. Die Eltern erhalten bei Bedarf Beratung, Möglichkeiten zur Vernetzung und Vermittlung von fachlicher Unterstützung bei Entwicklungsrisiken. Väter und Mütter werden aktiv in das Bildungsgeschehen einbezogen. Eltern partizipieren zum Beispiel im Elternbeirat oder durch Stellungnahme im Rahmen der jährlichen Elternbefragung.



Umsetzung des Leitbildes

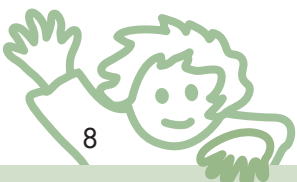


Tragfähige Netzwerke

Der Kooperation der Beteiligten aller Bildungsorte kommt eine hohe Bedeutung zu, da Bildungsprozesse auf Anschlusslernen beruhen und ein gemeinsames Bildungsverständnis dafür grundlegend ist. Die Vernetzung der Kindertageseinrichtungen mit Dritten ermöglicht das Einholen von zusätzlicher Kompetenz und Erfahrung anderer Professionen und Organisationen. Die Förderung des bürgerschaftlichen Engagements kennzeichnet den konzeptionellen Ansatz der AWO München-Stadt.

Vielfalt Willkommen

Inklusion ergibt sich an den Bildungsorten der AWO München-Stadt durch das natürliche Aufeinandertreffen von Kindern aus verschiedensten sozialen Kontexten. Daraus ergeben sich sehr individuelle Unterschiede bei den Kindern, die ihre Bedarfe und Interessen in vielfältiger Weise beeinflussen.



Sicherstellung des Kindeswohls

Mit dem Ziel das Wohl der Kinder sicherzustellen und präventiv eine Gefährdung des Kindeswohls zu verhindern bzw. gezielt betroffenen Kindern zu helfen, hat sich die AWO München-Stadt intensiv mit den gesetzlichen Grundlagen für den Schutz von Kindern und Jugendlichen in Tageseinrichtungen auseinandergesetzt und an verschiedenen Eckpfeilern Grundsätze und Verfahren entwickelt.

Die AWO orientiert sich an der „Münchner Grundvereinbarung gemäß der § 8a und § 72a SGB VIII zur Erkennung und frühzeitigen Einleitung von Maßnahmen“.

Alle Kindertageseinrichtungen werden im Innen- und Außenbereich durch regelmäßige Sicherheitsbegehungen geprüft und kontinuierlich gemäß neuer Sicherheitsvorgaben der KUVB oder der Aufsichtsbehörden und Gemeinden nachgerüstet.

Genauso achtet die AWO München-Stadt bei der Einstellung auf fachlich ausgebildetes Personal. Sie verlangt von allen Personen, welche mit den anvertrauten Kindern in Kontakt kommen, erweiterte Führungszeugnisse. Die Erklärungen zum Datenschutz und zur Verschwiegenheit finden ebenfalls Anwendung.

Ergänzend erhalten die Mitarbeiter*innen regelmäßige Schulungen und Fortbildungen zum Thema Kinderschutz und Kindeswohlgefährdung. Hier erwerben sie Hintergrundwissen und bekommen Handlungsanleitungen, um zeitnah professionell zu intervenieren, Gefährdungen einzuschätzen, betroffene Kinder und deren Eltern einzubeziehen, darauf hinzuwirken, dass Eltern freiwillig Hilfe in Anspruch nehmen oder zu erkennen, dass die Notwendigkeit besteht, das Jugendamt zu informieren

Entsprechende Qualitätsstandards für die Kindertageseinrichtungen bieten einen prozessorientierten Handlungsrahmen für alle Akteure.

Die AWO München-Stadt stellt durch Vernetzung, Kooperation und frühzeitigen Einbezug von externen professionellen Fachdiensten ein lokales und qualifiziertes Hilfenetzwerk für Kinder, Eltern und pädagogische Mitarbeiter*innen sicher.

Beteiligung von Kindern

Durch Partizipation lernen die Kinder von Anfang an ihre eigene Meinung auszudrücken und „Nein“ zu sagen. Sie erleben sich als selbstwirksam, üben unangenehme Situationen zu benennen oder Unwohlsein im Verhalten auszudrücken.

Gelebte Partizipation ist grundlegender pädagogischer Ansatz in den AWO Kindertageseinrichtungen. Die Kinder haben ein Recht darauf, an allen sie betreffenden Themen entwicklungsangemessen beteiligt zu werden. Hier können sie aktiv mitgestalten, mitwirken und mitbestimmen. Sie erleben sich als selbstwirksam und machen erste demokratische Erfahrungen. Die pädagogischen Fachkräfte führen und leiten die Kinder bei der Ausübung dieser Kinderrechte und leben diese demokratische Haltung als Vorbilder im gesamten Geschehen der Einrichtung.

Die in den Kitas der AWO München-Stadt betreuten Kinder finden vor Ort entwicklungsangemessene Formen von Beteiligungs- und Beschwerdeverfahren. Sie haben sowohl die Möglichkeit sich an Vertrauenspersonen zu wenden, als auch ihre Meinung im geschützten systematischen Rahmen zu äußern (Beschwerdemanagement für Kinder, Konfliktmanagement, Kinderkonferenzen, Vertrauenspersonen...).

Professionelle Mitarbeiter*innen

In der Gestaltung all dieser Prozesse kommt unseren pädagogischen Mitarbeiterinnen und Mitarbeitern eine grundlegende Schlüsselfunktion zu. Sie beruht auf einer offenen inneren Haltung zu Partizipation und Inklusion, gelebten Prinzipien von Wertschätzung und Kompetenzorientierung, einem modernen Rollenverständnis als Bildungsbegleiter und Bildungsbegleiterinnen und echtem Interesse an Weiterentwicklung auf fachwissenschaftlicher Grundlage.

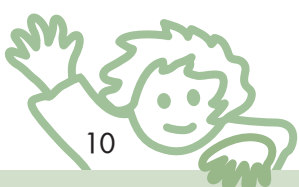


Qualitätssicherung und Weiterentwicklung

Die AWO München-Stadt hat sich aus ihrem eigenen Selbstverständnis heraus schon von Anfang an offensiv der Qualitätsdiskussion in Kindertageseinrichtungen gestellt und versteht sich als lernende Organisation.

Durch Selbstreflexion des Teams und Rückmeldungen von Kindern, Eltern, Kooperationspartnern und des Trägers wird aufgrund einer IST-Analyse die Qualität überprüft und stetig weiterentwickelt.

Mit der Einhaltung gesetzlicher Vorgaben, dem Einbringen von aktuellen wissenschaftlichen Erkenntnissen, der Begleitung durch Fachberatungen und dem jährlichen Abfragen von Bedarfen in Form von Elternbefragungen, wollen wir Qualität in unseren Kindertageseinrichtungen sichern und kontinuierlich weiterentwickeln. Ein für die Kindertagesstätten erstelltes Qualitätsmanagement-Handbuch bietet Sicherheit, Transparenz, Verbindlich- und Vergleichbarkeit und beinhaltet die Verpflichtung zur Überprüfung und Verbesserung.



München Stadtgebiet

Aubing

Kinderkrippe Freienfelsstraße 1 81249 München
Tel.: (089) 89 70 00 30 kikri-freienfelsstrasse@awo-muenchen.de

Berg am Laim

Kinderkrippe Dingolfingerstraße 11 81673 München
Tel.: (089) 40 26 80 02 kinderkruppe-telekom@awo-muenchen.de

Bogenhausen

Haus für Kinder Buschingstraße 28 81677 München
Tel.: (089) 91 45 35 koop.buschingstrasse@awo-muenchen.de

Haus für Kinder Möhlstraße 14 81675 München
Tel.: (089) 47 35 15 kita-moehlstrasse@awo-muenchen.de

Kinderkrippe Arabellastraße 32a 81925 München
Tel.: (089) 92 33 38 37 kinderkruppe-arabellastrasse@awo-muenchen.de

Haus für Kinder Hochstiftsweg 13 81925 München
Tel.: (089) 96 05 370-11 kita-hochstiftsweg@awo-muenchen.de

Kinderkrippe Karl-Erb-Weg 9 81927 München
Tel.: (089) 90 77 49 98 20 kikri-karl-erb-weg@awo-muenchen.de

Hasenberg

Haus für Kinder - Kitz Stösserstraße 14 80993 München
Tel.: (089) 31 40 00 22 kitz-hasenberg@awo-muenchen.de

Laim-Schwanthalerhöhe

Kinderkrippe Kurt-Haertel-Passage 9* 80335 München
Tel.: (089) 23 99 81 82 adrittenpreis.external@epo.org

Haus für Kinder Landsberger Straße 84* 80339 München
Tel.: (089) 50 02 80 26 kita-fti@awo-muenchen.de

Kinderkrippe Willibaldstraße 2 80687 München
Tel.: (089) 51 26 19 - 58 kinderkruppe-willibaldstrasse@awo-muenchen.de

Lehel

Kinderkrippe Bruderstraße 7 80538 München
Tel.: (089) 21 26 85 42 kikri-bruderstrasse@awo-muenchen.de

Ludwigvorstadt

Kindergarten Baumstraße 18 80469 München
Tel.: (089) 20 20 70 29 kg-baumstrasse@awo-muenchen.de

Kinderkrippe Bob-van-Benthem-Platz 1* 80469 München
Tel.: (089) 23 99 81 81 doelmez.external@epo.org

Maxvorstadt

Kindergarten Blütenburgstraße 1 80636 München
Tel.: (089) 51 55 59 99 kiga.telekom@awo-muenchen.de

Kinderkrippe Königinstraße 19* 80539 München
Tel.: (089) 28 67 52 65 kinderkruppe-koeniginstrasse@awo-muenchen.de

Milbertshofen-Am Hart

Kindergarten Winzererstraße 111 80797 München
Tel.: (089) 31 56 86 - 57 kiga.olympiaberg@awo-muenchen.de

Kinderkrippe Bad-Soden-Straße 3-5 80807 München
Tel.: (089) 35 65 10 72 kinderkruppe-badsoden@awo-muenchen.de

Kindergarten Hildegard-von-Bingen-Anger 26 80937 München
Tel.: (089) 31 85 88 17 kg-am-wiesenanger@awo-muenchen.de

Moosach

Haus für Kinder - Kitz Gubestraße 3-5 80992 München
Tel.: (089) 141 50 68 kitz.moosach@awo-muenchen.de

Obergiesing

Haus für Kinder Lincolnstraße 62 81549 München
Tel.: (089) 64 24 999 -10 kita-lincolnstrasse@awo-muenchen.de

Obersending

Haus für Kinder Neunkirchnerstraße 10 80539 München
Tel.: (089) 72 40 38 10 koop-neunkirchnerstr@awo-muenchen.de

Pasing-Obermenzing

Kinderkrippe Schmaedelstraße 29 81245 München
Tel.: (089) 82 07 15 33 kikri-schmaedel-strasse@awo-muenchen.de

Ramersdorf-Perlach

Haus für Kinder St.-Ingbert-Straße 25 81541 München
Tel.: (089) 15 92 38 39 0 hfk-st.ingbert@awo-muenchen.de

Haus für Kinder Adenauerring 13 81731 München
Tel.: (089) 628 18 36-00 kita-adenauerring@awo-muenchen.de

Haus für Kinder Plievierpark 5 81737 München
Tel.: (089) 67 82 03 29 kita.plievierpark@awo-muenchen.de

Kindergarten Thomas-Dehler-Straße 3 81737 München
Tel.: (089) 24 58 87 00 kiga-drv@awo-muenchen.de

Kooperative Ganztagsbildung am Pfanzeltplatz 10 81737 München
Tel.: (089) 67 80 66 49 47 pfanzeltplatz@awo-muenchen.de

Kinderkrippe Otto-Hahn-Ring 25 81739 München
Tel.: (089) 62 83 56 07 kk-otto-hahn-ring@awo-muenchen.de

Kindergarten Otto-Hahn-Ring 25 81739 München
Tel.: (089) 44 45 12 78 0 kiga-otto-hahn-ring@awo-muenchen.de

Kinderkrippe Otto-Hahn-Ring 6 * 81739 München
Tel.: (089) 62 83 74 32 kk-ohr6@awo-muenchen.de

Schwabing-Freimann

Kinderkrippe Ungererstraße 75 80805 München
Tel.: (089) 32 30 76 69 kinderkruppe-ungererstrasse@awo-muenchen.de

Haus für Kinder Admiralbogen 49 80939 München
Tel.: (089) 46 22 88 70 kita-admiralbogen@awo-muenchen.de

Haus für Kinder Floriansmühlstraße 60 80939 München
Tel.: (089) 24 58 80 10 hfk-floriansmuehlstrasse@awo-muenchen.de

Trudering-Riem

Kinderkrippe Elisabeth-Dane-Straße 37 81829 München
Tel.: (089) 94 37 91 90 kinderkruppe-riem@awo-muenchen.de

Kindergarten Lehrer-Wirth-Straße 28 81829 München
Tel.: (089) 90 53 97 84 kiga-riem@awo-muenchen.de

Westpark

Kinderkrippe Hansastraße 36 80686 München
Tel.: (089) 57 87 58 06 kikri-fh@awo-muenchen.de

Kindergarten Winzererstraße 111 80797 München
Tel.: (089) 31 56 86 - 57 kiga.olympiaberg@awo-muenchen.de

München Umland

Haar

Hort Peter-Henlein-Straße 40 85540 Haar
Tel.: (089) 460 899 68 awo-hort@gemeinde-haar.de

Unterföhring

Kinderkrippe Dieselstraße 8* 85774 Unterföhring
Tel.: (089) 99 52 95 26 0 kinderkruppe-dieselstrasse@awo-muenchen.de

Unterhaching-Taufkirchen-Neubiberg

Kinderkrippe Bibergerstraße 24a 82008 Unterhaching
Tel.: (089) 66 08 52 40 kinderkruppe-bibergerstrasse@awo-muenchen.de

Hort Fasanenstraße 65b 82008 Unterhaching
Tel.: (089) 611 38 59 hort-fasanenstrasse@awo-muenchen.de

Kinderkrippe St.-Alto-Straße 9a 82008 Unterhaching
Tel.: (089) 61 16 61 3 kk-st-alto@awo-muenchen.de

Mittagsbetreuung Schulstraße 1a 82008 Unterhaching
Tel.: (089) 61 00 16 74 mittagsbetreuung-schulstrasse@awo-muenchen.de

Haus für Kinder Ludwig-Bölkow-Allee 5* 85024 Taufkirchen
Tel.: (089) 610 66 311 kita-airbus@awo-muenchen.de

Haus für Kinder Willy-Messerschmitt-Straße 85024 Taufkirchen
hfk-willy-messerschmitt-strasse@awo-muenchen.de

Haus für Kinder Am Campeonpark 1* 85579 Neubiberg
Tel.: (089) 23 46 44-00 campeon.kindertagesstaette@infineon.com

Kindergarten Hallstattfeld 4 85579 Neubiberg
Tel.: (089) 67 97 44 71 kg-unterbiberg@awo-muenchen.de

Kindergarten Hohenbrunner Straße 34 85579 Neubiberg
Tel.: (089) 60 16 56 6 kiga-neubiberg@awo-muenchen.de

Hort Rathausplatz 9a 85579 Neubiberg
Tel.: (089) 520 633 75 awo-hort@gemeinde-neubiberg.de

Mittagsbetreuung Rathausplatz 9a 85579 Neubiberg
Tel.: (089) 60 01 31 61 mittagsbetreuung-rathausplatz@awo-muenchen.de

Gauting-Martinsried-Starnberg

Hort Zugspitzstraße 17 82131 Gauting (Stockd.)
Tel.: (089) 89 33 67 16 hort-stockdorf@awo-muenchen.de

Mittagsbetreuung Zugspitzstraße 17 82131 Gauting (Stockd.)
Tel.: (089) 89 33 67 16 hort-stockdorf@awo-muenchen.de

Hort Einsteinstraße 13a 82152 Planegg
Tel.: (089) 85 61 843 hort-martinsried@awo-muenchen.de

Kinderkrippe Gautingerstraße 32 82319 Starnberg
Tel.: (08151) 26 85 24 2 kinderkruppe-starnberg@awo-muenchen.de

* Betriebskittas – nur für Mitarbeiter*innen der Unternehmen





AWO Kinderbetreuungsangebote in Ihrer Nähe



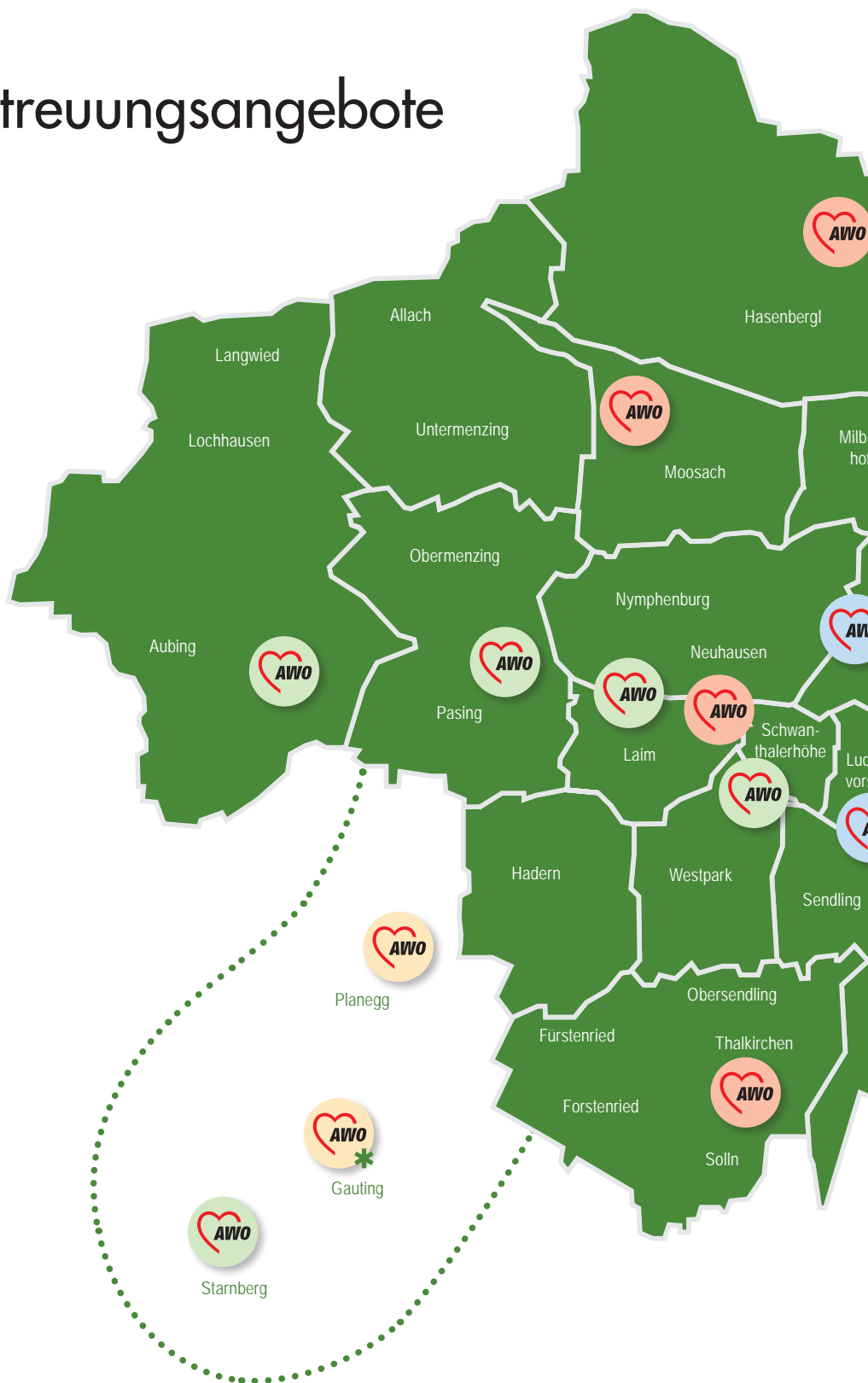
Kindertagesstätte

Für Kinder im Alter von acht Wochen bis zu drei Jahren. Die Bildung, Erziehung und Betreuung der Kinder unter 3 Jahren in altersgemischten Gruppen erfolgt durch ausgebildete, pädagogische Fachkräfte. Individuelle Zuwendung, Selbstbestimmung und altersgemäße Erfahrung stehen im Mittelpunkt der pädagogischen Arbeit mit den Kindern.



Kindergarten

Für Kinder ab dem dritten Lebensjahr bis zum Schuleintritt. Die Entwicklung des Kindes zur gemeinschaftsfähigen und eigenverantwortlichen Persönlichkeit steht im Mittelpunkt.





Genauere Standorte und Beschreibungen zu unseren Einrichtungen finden Sie im Internet unter: www.awo-muenchen.de/kinder/



Haus für Kinder/Kitz

Kombination einer Kinderkrippe mit einem Kindergarten oder eines Kindergartens mit einem Kinderhort. Bildung, Erziehung und Betreuung von Kindern aller Altersgruppen unter einem Dach ist das spezielle Merkmal dieser Einrichtungen. Besonderer Vorteil ist unter anderem der längere Verbleib in jeweils der selben Kindertageseinrichtung.



Ganztags-Hort

Für Schulkinder von der ersten bis vierten Klasse mit dem Auftrag zur regelmäßigen Bildung, Erziehung und Betreuung. Sie unterstützen die Entwicklung der Kinder zu eigenverantwortlichen und gemeinschaftsfähigen Personen.

Mittagsbetreuung*

Ein Betreuungsangebot mit Verpflegung, freiem Spielen und freiwilliger Hausaufgabenzeit.





Ihre Ansprechpartner*innen

Geschäftsführung

Julia Sterzer, Hans Kopp
Tel.: (089) 45832-110
Fax: (089) 45832-200
geschaeftsfuehrung@awo-muenchen.de

Leitung Kindertagesbetreuung

Christine Albiez
Tel.: (089) 45832-174
Fax: (089) 45832-200
christine.albiez@awo-muenchen.de

Personalgewinnung

Angela Brauchle
Tel.: (089) 45832-365
angela.brauchle@awo-muenchen.de

Verwaltung

Irina Nunberger
Tel.: (089) 45832-351
irina.nunberger@awo-muenchen.de

Stefanie Ristikic
Tel.: (089) 45832-112
kita@awo-muenchen.de

Nadja Schmidt
Tel.: (089) 45832-431
nadja.schmidt@awo-muenchen.de

Andrea Shpigler-Schulze
Tel.: (089) 45832-259
andrea.shpigler-schulze@awo-muenchen.de

Fachreferentinnen Kindertagesbetreuung

Veronika Ertl
Tel.: (089) 45832-158
veronika.ertl@awo-muenchen.de

Barbara Kelter
Tel.: (089) 45832-251
barbara.kelter@awo-muenchen.de

Andrea Oehme
Tel.: (089) 45832-361
andrea.oehme@awo-muenchen.de

Susan Scheuner
Tel.: (089) 45832-356
susan.scheuner@awo-muenchen.de

Fachberatung Sprach-Kitas

Christine Buschkowiak
Tel.: (089) 45832-109
christine.buschkowiak@awo-muenchen.de

Monika Konkow
Tel.: (089) 45832-109
monika.konkowiak@awo-muenchen.de

Andrea Oehme
Tel.: (089) 45832-361
andrea.oehme@awo-muenchen.de





- AWO München gemeinnützige Betriebs-GmbH
- AWO München - Gemeinnützige Bildungs-, Erziehungs- und Betreuungs-GmbH

Gravelottestr. 8 | 81667 München

Tel.: +49 (0)89 / 45832 - 0 | Fax: +49 (0)89 / 45832 - 200

 @AWOMuc



AWO München-Stadt



www.awo-muenchen.de